

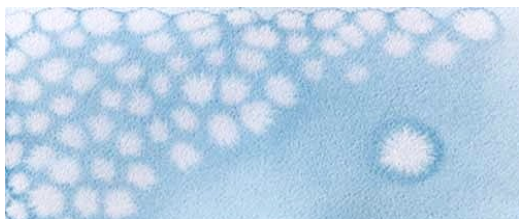
gli *acquerelli* di Michieletto

COLORI nel cielo

*Le immagini visibili sopra e sotto la linea di un
orizzonte le chiamiamo 'paesaggio'*

CALENDARIO

2019





Michieletto, Colori da temporale 13

nel cielo

Le immagini visibili sopra e sotto la linea di un orizzonte le chiamiamo 'paesaggio'.

lun	mar	mer	gio	ven	sab	dom
	1	2	3	4	5	6
7	8	9	10	11	12	13
14	15	16	17	18	19	20
21	22	23	24	25	26	27
28	29	30	31			

gennaio

2019



gli *acquerelli* di Michieletto

COLORI nel cielo

Le immagini visibili sopra e sotto la linea di un orizzonte le chiamiamo 'paesaggio'. Ogni paesaggio ha la peculiarità di chi lo ha prodotto: agricolo e rurale, cittadino e urbano, marino e sconfinato, industriale e periferico, classico o romantico, archeologico o contemporaneo. Luoghi dove, tuttavia, la dimensione è data dalla percezione della presenza umana: un edificio, una strada, una barca, un'automobile, danno immediatamente, proprio e nonostante l'assenza della figura umana, la proporzione e per conseguenza l'estensione del paesaggio ritratto. Ma questi 'paesaggi' sono privi di manufatti e l'unico riferimento dato è la presenza del Colore, il solo che possa alludere alla 'presenza' umana. Così in questi luoghi dove nubi giganteschi sono equiparabili a piccoli fiocchi di nuvole la percezione dimensionale è creativamente lasciata all'autonomia spaziale dell'osservatore per indurlo a collocarsi idealmente in questi paesaggi nella misura intimamente sentita.

CALENDARIO **2019**